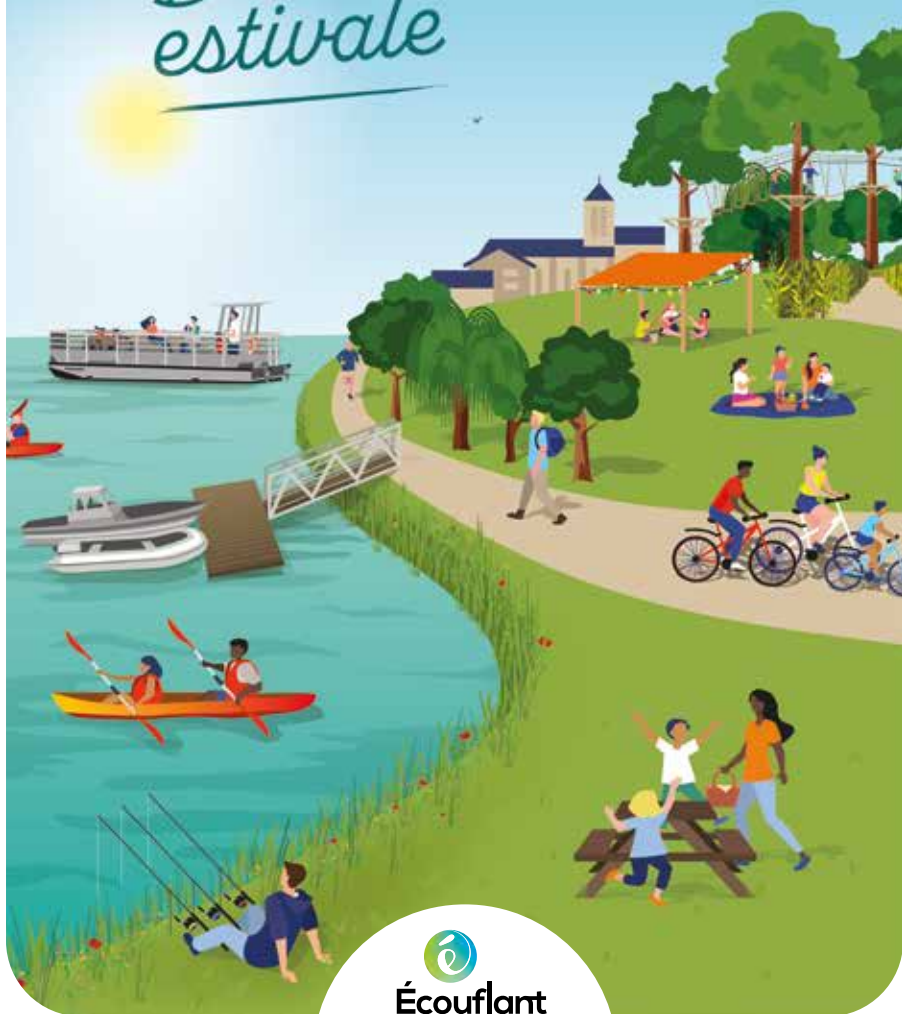


Écouflant

*Destination
estivale*



Sommaire

05

LES RANDONNÉES

07

TERRE DE JEUX

09

BAC PASS'SARTHE

11

LES BVA

13

RENDEZ-VOUS NATURE

15

LES ÉCOUFLÂNERIES

17

FÊTE «SOUS LE SOLEIL»

18

SORTIES CULTURELLES

23

AU BORD DE L'EAU

25

BALADES ET BAINNADE

26

TÉPACAP !

27

POPCORN LABYRINTHE

28

CLUB NAUTIQUE ÉCOUFLANT

29

LES JARDINS

30

LES COMMERCES

31

OÙ SE LOGER

32

AGENDA

La mairie vous accueille durant l'été :

- les lundis, jeudis et vendredis de 9h à 12h et de 14h à 17h
- les mardis de 9h à 12h et de 15h à 19h
- les mercredis et samedis de 9h à 12h

> **La mairie sera fermée les samedis du 13 juillet au 17 août inclus.**

Bureau Information Touristique - Chalet sur les bords de Sarthe

Ouvert les mêmes jours que le bac de 9h15 à 12h et de 14h45 à 19h (voir p9)

édito

Destination estivale

Tout un programme mis en œuvre pour enchanter votre été 2024

Bienvenue en terre de Confluence Écouflantaise

Située face à l'île St-Aubin à proximité immédiate de la cité Angevine, Écouflant est un ancien village de pêcheurs qui doit son nom à sa situation : à la confluence de la vielle Maine, du Loir et de la Sarthe. Porte d'entrée des Basses Vallées Angevines, c'est un territoire naturel composé de zones humides, inondées une partie de l'année où plantes et animaux protégés ont élu domicile. **Plusieurs RDV nature gratuits, en partenariat avec le Département, vous permettront de les découvrir, sur l'eau ou à pied.**

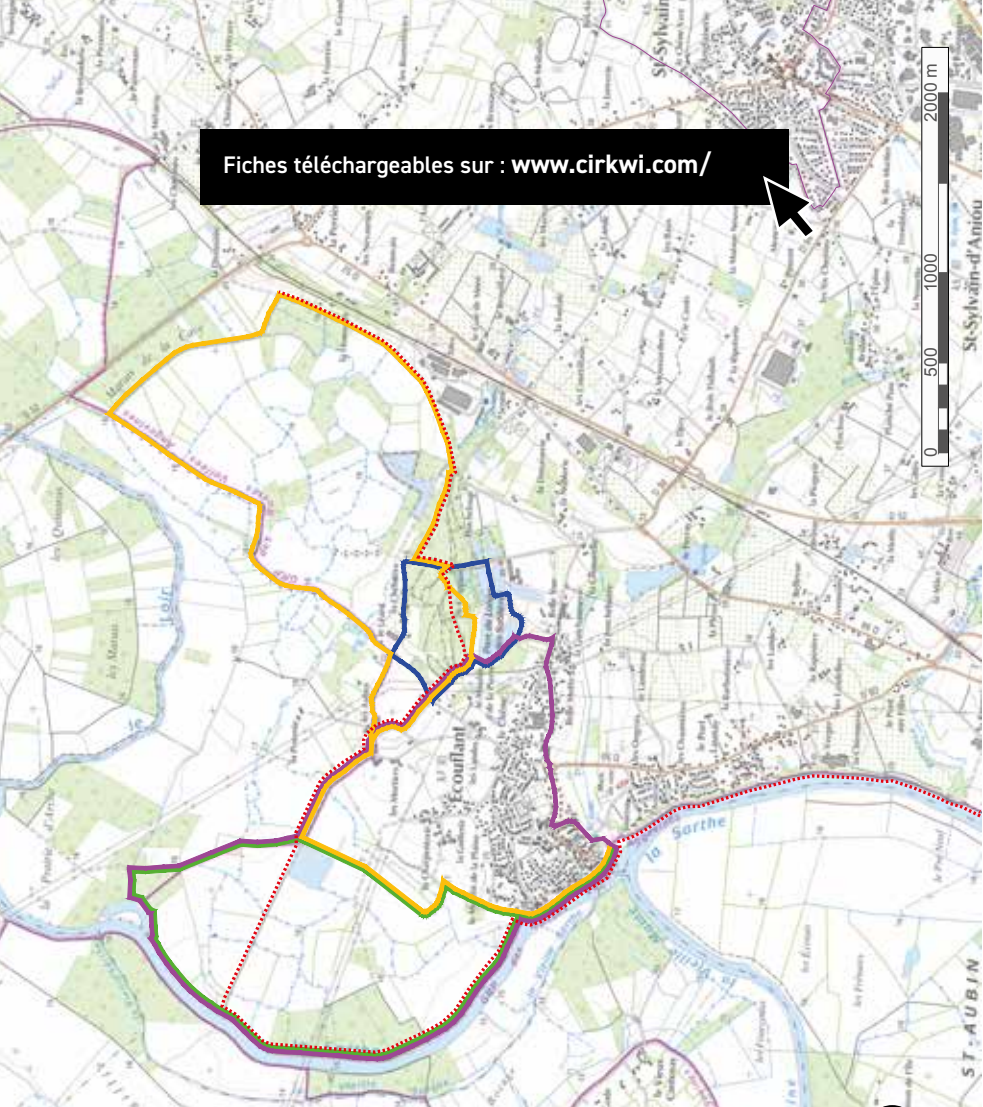
La commune compte 4500 habitants répartis sur plusieurs entités : un bourg orienté vers la rivière et des quartiers plus urbains situés à proximité d'un des plus anciens hippodromes de France. Entre les deux, une zone industrielle accueille plus de 3000 emplois.

Engagée dans une politique de valorisation touristique et de développement durable respectant son riche patrimoine naturel et historique, Écouflant vous propose des animations pour découvrir la commune entre bords de Sarthe et parc des Sablières, entre quartiers limitrophes d'Angers et communes voisines. **La majorité de ces animations, sorties et événements est gratuit, alors profitez-en !**

En cette année olympique, nous ne pouvons faire l'impasse sur le sport. Plusieurs temps forts à connotation sportive sont donc au programme. Vous pourrez aussi vous détendre dans l'un de nos beaux jardins, flâner dans nos expositions et vous restaurer dans un cadre naturel.

Quels que soient votre âge et vos envies, vous trouverez dans ce guide une invitation à l'évasion pour passer un bel été 2024, préparé en collaboration avec nos partenaires touristiques locaux.

Catherine Carré,
Adjointe au tourisme et à la vie économique



Fiches téléchargeables sur : www.cirkwi.com/

LA BOUCLE DES SABLIERES : DURÉE : 0h45 / DISTANCE : 2.5 km

LE HALAGE DE LA SARTHE ET DES SABLIERES :
DURÉE : 2h15 / DISTANCE : 8 km

LES SABLIERES : DURÉE : 3h30 / DISTANCE : 13 km

LE HALAGE : DURÉE : 1h30 / DISTANCE : 5,5 km

GR35 : ce sentier de grande randonnée relie Verneuil-sur-Avre (27) à Rochefort-sur-Loire (49) et passe par Écouflant.



Randonnées

" Suivez le guide... "

SENTIER D'INTERPRÉTATION : LE BOURG EN 15 ÉTAPES

Un sentier parsemé de 15 panneaux pour découvrir le bourg, ses activités d'autrefois et les personnages célèbres d'Écouflant.

A découvrir sur le trajet : Jardin du presbytère, Jardin des 5 sens.



DISTANCE : 1 km. Départ parking de la Veillère face à la supérette

ACCESSIBILITÉ : à pied et à vélo

LA BOUCLE DES SABLIERES

Cette randonnée vous permettra de découvrir une autre facette du parc des Sablières et vous donnera peut-être l'envie de poursuivre vers les plaines inondables, le bec de Loir et les bords de Sarthe...

ACCESSIBILITÉ : à pied, à cheval et à vélo

LE HALAGE DE LA SARTHE ET DES SABLIERES

Ce circuit alterne prairies et passages au bord de l'eau. Les larges chemins de halage n'attendent désormais que vous. Une halte à la plage est même possible en cours de marche.

ACCESSIBILITÉ : à pied

Circuit en partie inondable en période de crues

LES SABLIERES

Ce circuit s'évade dans des lieux demeurés sauvages depuis la fin de l'exploitation des carrières et maintenant envahis par des étangs bordés de genêts et peuplés d'oiseaux migrateurs qui y trouvent leur nécessaire sérénité à l'écart des activités humaines.

ACCESSIBILITÉ : à pied, à cheval et à vélo

Circuit en partie inondable en période de crues

LE HALAGE

Le long de la Sarthe, une balade familiale pour découvrir un vieux chemin de halage. Revenez par de beaux chemins campagnards.

ACCESSIBILITÉ : à pied



En cette année olympique, Écouflant organise plusieurs événements à connotation sportive.

PROXI'NATURE

VENDREDI 3 MAI / 14H - 21H



De 14h à 17h : Sous forme d'ateliers, relevez des défis sportifs

De 14h à 18h : Village d'animations avec l'exposition interactive 20 000 lieues nautiques sur la biodiversité au fil de l'eau, un stand de vélo smoothie avec Solidarifood, le « troc et don » sur le jardin

De 16h à 17h : randonnée nature avec Rando Loisirs

De 17h30 à 18h30 : Atelier de pilates et stretching en bords de Sarthe

De 18h30 à 19h30 : « Garden party », théâtre déambulatoire par la Compagnie de la roulotte

19h30 : pique-nique zéro déchet (chacun apporte son pique-nique).



Animations gratuites sur les bords de Sarthe.

CÉRÉMONIE DOUVERTURE DES JO

VENDREDI 26 JUILLET



Animations sportives l'après-midi dans le parc du Vallon des arts.

A partir de 20h : diffusion de la cérémonie d'ouverture des jeux au Vallon des arts. Gratuit. Programme détaillé à venir.

SORTIE SENSATION EN DEUX ROUES ÉLECTRIQUES

JEUDIS 11 JUILLET ET 22 AOÛT / 18H45

Venez vivre une expérience unique en vélo et trottinette tout terrain électriques (photo ci-contre). Un moniteur sportif vous guidera sur les chemins des Basses Vallées Angevines. Rando découverte d'1h30 déconseillée aux débutants.



RDV sur les bords de Sarthe, près du ponton A.

Limité à 12 personnes. A partir de 14 ans.

Tarif unique : 12 € par personne. Sur inscription en mairie au 02 41 41 10 00.



Le BAC " Pass'Sarthe "

Cantenay-Épinard et Écouflant sont deux communes limitrophes, séparées par la Sarthe. Jusqu'à présent, le seul moyen de se rendre d'un côté ou de l'autre était de passer par Angers ou par Briollay.

Le bac, mis en place au printemps 2021, relie directement les deux communes par la rivière durant la saison estivale. Cette jonction fluviale permet d'emprunter le grand tour à l'extérieur de l'île Saint-Aubin, soit une boucle de 16 km.

Doté d'une motorisation électrique, le bac Pass'Sarthe fait traverser jusqu'à onze passagers, dont quatre en vélo. Il est également accessible aux personnes à mobilité réduite. Contrairement aux bacs à chaîne ouverts en continu, le « Pass'Sarthe » est un bateau, conduit par un pilote. Cela induit un fonctionnement adapté avec des horaires de passage fixes.



Les horaires de fonctionnement du bac

• **Du 8 mai au 30 juin puis du 7 au 29 septembre**

> *Samedis, dimanches et jours fériés (8, 9, 10 et 20 mai)*

Départ d'Écouflant à 9h, 10h, 11h, 12h, 14h30, 15h30, 16h30, 17h30 et 18h30

• **Du samedi 6 juillet au dimanche 1^{er} septembre**

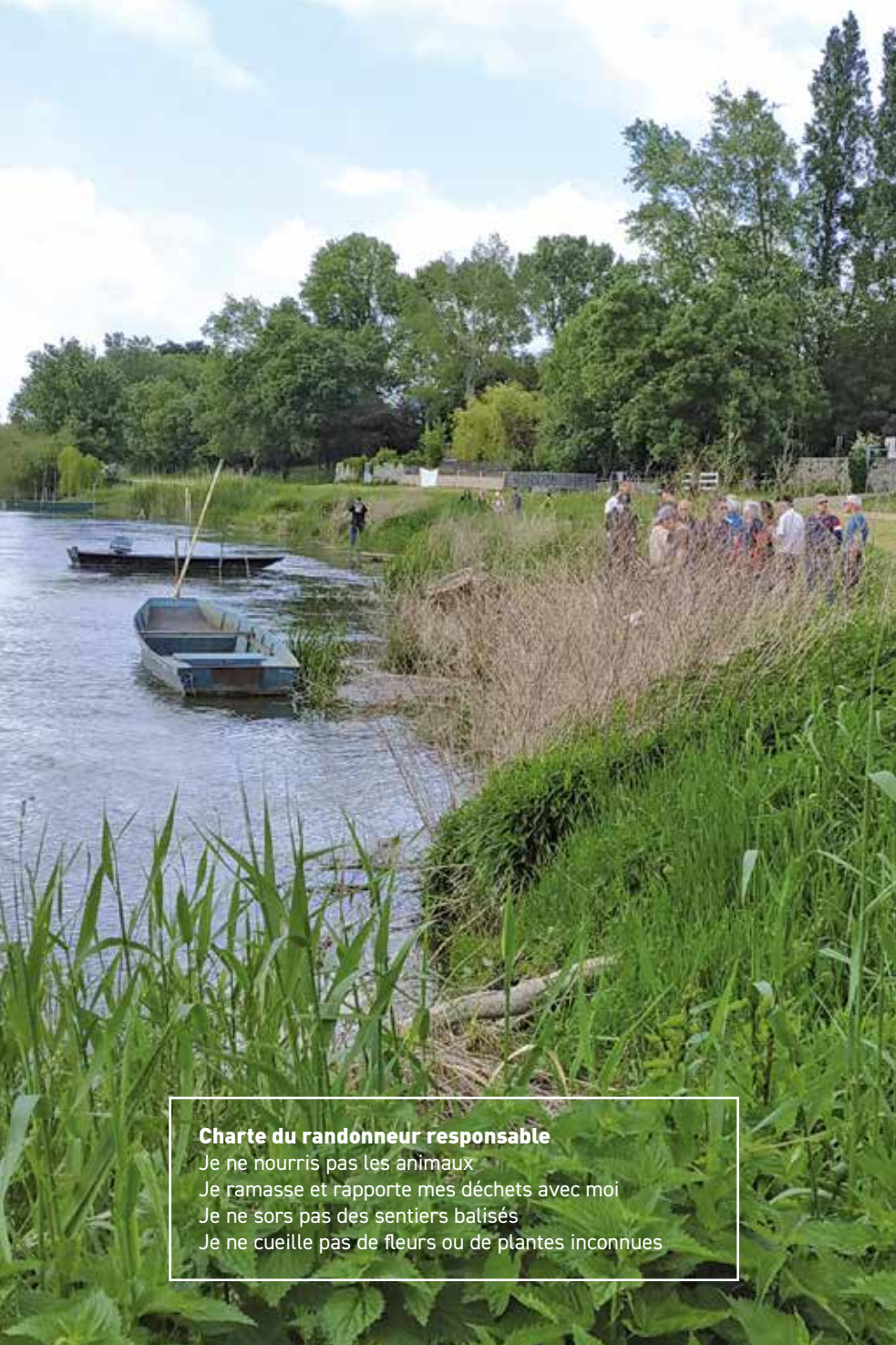
> *Tous les jours.*

Départ d'Écouflant à 9h, 10h, 11h, 12h, 14h30, 15h30, 16h30, 17h30, 18h30

> **Le fonctionnement du bac est soumis aux aléas de la nature (météo, niveau de l'eau...).**



Embarquement au ponton B à Écouflant sur les bords de la Sarthe.



Charte du randonneur responsable

Je ne nourris pas les animaux

Je ramasse et rapporte mes déchets avec moi

Je ne sors pas des sentiers balisés

Je ne cueille pas de fleurs ou de plantes inconnues

Les Basses Vallées Angevines

Évadez-vous dans les Basses Vallées Angevines (BVA) !

Véritable écrin de nature, les BVA sont une vaste zone inondable, terrain de jeu adoré de la faune et la flore locale. En partenariat avec les communes de Briollay et des Rives-du-Loir-en-Anjou, découvrez ces espaces naturels remarquables.

Terre de Nature...

Sur les bords de Sarthe comme sur les bords du Loir, la nature nous entoure. Entrez dans un univers de calme et de douceur en observant la faune et la flore.

À Écouflant, traversez la Sarthe avec le Pass'Sarthe

À Briollay, baladez-vous au coeur du marais pédagogique

À Rives-du-Loir-en-Anjou, enfourchez un vélo et flânez sur la vallée du Loir

Terre de culture...

Curieuses, curieux, partez à la découverte d'oeuvres d'art, installées dans la nature. L'art déroute, étonne, fascine pour le plaisir des yeux.

À Écouflant, découvrez l'exposition nature dans le jardin du Presbytère

Déambulez dans les rues lors de l'événement Montmartre à Briollay

À Rives-du-Loir-en-Anjou, émerveillez-vous devant les oeuvres du parcours NOV'Art

Terre de découverte...

Des histoires singulières, des petites pépites, du patrimoine... c'est aussi ça, les Basses Vallées.

À Écouflant, voyez la vie d'un peu plus haut au parc accrobranche Tépacap

À Briollay, observez le palais de justice place de l'église

À Rives-du-Loir-en-Anjou, faites votre propre farine à l'Engrenage-Moulin

ENS CHALLENGE

Déf familial et sportif en canoë, marche et vélo

DIMANCHE 7 JUILLET

Loire odyssee et le club nautique d'Écouflant proposent une journée sportive à la découverte de l'Espace Naturel Sensible (ENS) des BVA.

- > Un premier parcours en canoë de Briollay à Écouflant (débarquement du côté de Cantenay) sur la Sarthe
- > Suivi d'une petite marche pour rejoindre le village de Cantenay où vous attendront le coin pique-nique et des animations.
- > Enfin, un parcours d'une quinzaine de km à vélo.

Gratuit. Sur réservation auprès de Loire Odyssee, en ligne ou au 02 41 57 37 55.



Les
**RENDEZ-VOUS
NATURE**
EN
anjou



Rendez-vous nature

Ces sorties nature gratuites s'inscrivent dans la programmation des Rendez-vous nature en Anjou, impulsée par le Conseil départemental de Maine-et-Loire. Sur réservation uniquement.

- **Plantes et rivages**

VENDREDI 23 AOÛT / 18H - 20H

Rendez-vous Place de la mairie à Écouflant

Découvrez la diversité végétale des rives de la Sarthe lors d'une sortie botanique bucolique !

Rencontrez les plantes des berges et apprenez à les reconnaître. Ainsi vous serez surpris de savoir comment elles dépolluent nos rivières. Dégustation de tisanes artisanales.



Limité à 15 personnes

Inscription obligatoire au 06 81 25 71 85

m.jaunet@yahoo.fr / www.mon-jardinier-conseil.fr

Partenariat entre le club nautique d'Écouflant et la LPO (Ligue de Protection des Oiseaux)

- **Sur la piste du castor d'Europe**

MERCREDI 15 MAI / 20H - 22H

- **Les oiseaux des Basses Vallées Angevines**

SAMEDI 1ER JUIN / 10H - 11H30

- **Kayak au crépuscule**

MERCREDI 19 JUIN / 20H - 22H

MERCREDI 10 JUILLET / 20H - 22H

- **Les chauves-souris des BVA**

SAMEDI 31 AOÛT / 20H30 - 22H30

*Jauge limitée - Gratuit sur inscription auprès du club nautique :
02 41 34 56 38 ou cn.ecouflant@gmail.com*



Les Écouflâneries

CONCOURS PHOTOS

JUSQU'AU 31 MAI

À vos objectifs !

La municipalité et l'association « Passion photo Écouflant » organisent un concours photos ouvert à tous à partir de 13 ans. Chaque participant peut envoyer deux photos différentes sur le thème « Mon p'tit coin de paradis à Écouflant » avant le 1^{er} juin 2024.

Les photos doivent être prises entre le 1^{er} avril et le 31 mai 2024, sur le territoire d'Écouflant, et doivent être envoyées par mail à : concoursphotos@ecouflant.fr L'annonce des résultats (votes du jury et public) et la remise de lots auront lieu le samedi 29 juin lors de « Sous le soleil » au Vallon des Arts.

Il est indispensable de prendre connaissance du règlement de participation du concours photos sur le site internet de la ville www.ecouflant.fr

DÉCOUVERTE DE LA PÊCHE POUR LES ENFANTS

MERCREDI 3 JUILLET / 14H - 16H

En bord de Sarthe, les pêcheurs d'Écouflant vous initieront aux différentes techniques de pêche. Pour les enfants à partir de 8 ans.



*RDV aux pontons en bord de Sarthe. Limité à 15 personnes
2 € par personne. Sur inscription en mairie au 02 41 41 10 00.*

DE LOIR À SARTHE EN KAYAK

SAMEDI 24 AOÛT / 9H30 - 16H30

Découvrez les Basses Vallées Angevines sur l'eau ! Descente en kayak de la plage de Villevéque jusqu'à Écouflant en passant par Briollay. Prévoir le pique-nique. Chaussures fermées. Interdit aux mineurs non accompagnés.



*RDV au club nautique d'Écouflant (CNE), 8 rue de l'île Saint-Aubin
(transfert à Villevéque prévu pour la mise à l'eau).
16 km de descente (environ 4 heures) / Avoir plus de 12 ans
Encadrement par le CNE, limité à 16 personnes
20 € par personne / Sur inscription en mairie au 02 41 41 10 00.*

Sous le soleil

fête de l'été

ANIMATIONS
ET CONCERTS
> 15H À 0H30

SAMEDI 29 JUIN

GRATUIT



PARC
DU VALLON
DES ARTS

CONCERT PARTICIPATIF AVEC L'ARBRE À DANSER
FANFARE FISSA PAPA
CONTES MAYAS ET TOUREGS
CONCERT POUR PETITES OREILLES
QUIZZ MUSICAUX AVEC LA CHARCUTERIE MUSICALE

🍴
RESTAURATION
ET BAR
SUR PLACE



www.ecouflant.fr


Écouflant
TERRE DE CONFLUENCES

Fête de l'été "Sous le soleil"

SAMEDI 29 JUIN



• 15h, 16h et 20h15

FANFARE FISSA PAPA

Leur credo musical : cumbias traditionnelles, tubes jazzy version ska, calypsos et rock caliente, reprises de chansons connues ou dénuées en version festive.



• 15h et 18h45

1001 CONTES MAYAS ET TOUAREGS

Une conteuse vous emportera sur les terres mayas et touaregs, à l'écoute des histoires et légendes de ces peuples séculaires.



• 15h30, 18h45, 20h45 et 0h

LA CHARCUTERIE MUSICALE

On prend les mêmes et on recommence comme en 2023 ! Des quizz musicaux autour d'une playlist de plus de 5 000 morceaux des années 50 à aujourd'hui.



• 16h15 et 19h30

CONCERT POUR PETITES OREILLES

Concept participatif, ici le public est sollicité pour chanter, faire de la percussion corporelle, essayer 15 instruments... voyage autant musical que sensoriel.



• 17h et 21h30

L'ARBRE À DANSER

L'Arbre à Danser est un bal spectaculaire orchestré par quatre musiciens voyageurs et deux passeuses de danse. Il emporte le public sur des musiques originales, traditionnelles ou populaires issues de différentes régions du monde.

Son répertoire étonne, exalte, défie le plus aguerri des danseurs autant qu'il désinhibe le plus débutant.

Initiation à 17h.



• À partir de 22h30

UNE SURPRISE NOCTURNE VOUS ATTEND !

L'entrée est gratuite ! Restauration et bar sur place

Sorties culturelles

CONCERT DE L'ORCHESTRE DU COLLÈGE DEBUSSY

JEUDI 16 MAI / 19H

Depuis trois ans, 25 élèves du collège Debussy participent à l'opération « l'orchestre au collège ». Musiciens novices, ils se sont initiés à ce nouveau langage, ont appris à jouer de leur instrument et se produisent désormais en public. Ils joueront avec le groupe C-Pagrave.



*Concert ouvert à tous.
Vallon des arts, 1 rue des Goganes
Participation libre au chapeau*

CONCERT BACK TO 90'S

SAMEDI 25 MAI / 19H30

Le concert rock'n'toys où les parents amènent les enfants !

Pour ce nouveau spectacle, les Wackids embarquent le public dans un retour vers le passé qui ravivera la jeunesse des parents et transmettra aux enfants la culture rock de la fin du siècle dernier.



*Concert au Vallon des arts, 1 rue des Goganes.
Tarif enfant (à partir de 4 ans) : 8 € en pré-vente / 10 € sur place le jour même
Tarif adulte : (à partir de 12 ans) 11 € en pré-vente / 14 € sur place le jour même
Réservation sur vallondesarts.placeminute.com*

EXPOSITION EXTÉRIEURE « ANGERS SAUVAGE »

DU 1ER JUIN AU 1ER SEPTEMBRE

20 photographies d'Armand Leroi

Cette exposition nous livre le regard d'Armand Leroi sur la petite faune sauvage angevine. A 20 ans, natif d'Avrillé, Armand est depuis son plus jeune âge passionné de nature et de photographie animalière. Il aime se lever à l'aube pour partir à la rencontre de la petite faune sauvage, sans aller très loin, tant la région angevine compte de coins de nature encore préservés. Pour cette exposition, il a sillonné le lac de Maine, les parcs Saint Nicolas, l'île Saint Aubin, les prairies de la Baumette...

Observation, patience, curiosité, sont autant de qualités qu'Armand a dû déployer pour prendre sur le vif tous ces animaux, qui savent se rendre invisibles pour se protéger. Les 20 clichés sont légendés par un texte court, qui évoque avec sensibilité chacune de ces rencontres privilégiées et furtives. Cette exposition est mise à disposition par la Maison de l'environnement.



Au jardin du presbytère dans le bourg d'Écouflant



Sorties culturelles

THÉÂTRE DE PLEIN AIR « ANTIGONE »

JEUDI 18 JUILLET / 20H30

Le Théâtre Régional des Pays de la Loire (TRPL) revient à Écouflant avec une nouvelle adaptation d'un classique, « Antigone ».



Bords de Sarthe. En cas de mauvais temps, repli au Vallon des arts, 1 rue des Goganes.



Durée : 1h30

Tarif : 4€, 8€ ou 12€ la place, tarif libre au choix des spectateurs.



CINÉMA DE PLEIN AIR

MARDI 27 AOÛT / 21H30

Dans le cadre de proxim'été à Provins, projection du film « Astérix aux Jeux olympiques ».

Faire la fête et laminer ses adversaires : voilà bien ce que les Gaulois préfèrent. Et lorsqu'ils apprennent que les Romains du camp d'Aquarium s'entraînent pour représenter Rome aux prochains jeux olympiques, ils n'ont qu'une envie : y participer eux aussi !

Astérix et ses amis se voient déjà vainqueurs, mais leur affaire se complique : la potion magique relève du dopage et est par conséquent formellement interdite. La palme du vainqueur s'éloigne. A moins que...



City stade de Provins face à l'hippodrome. Entrée libre.

Camille Lepage

La photojournaliste angevine est décédée il y a dix ans en plein reportage en Centrafrique. Écouflant rend hommage à son engagement et au travail des photoreporters à travers une exposition pérenne extérieure et une exposition temporaire.

INAUGURATION DE L'EXPOSITION PERMANENTE CAMILLE-LEPAGE

VENDREDI 31 MAI

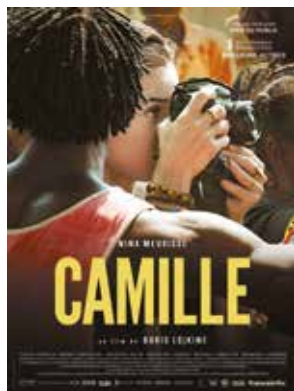


18h : Inauguration des panneaux extérieurs installés allée Camille-Lepage à Provins



20h30 : Diffusion du film « Camille » puis échanges avec l'association Camille-Lepage au Vallon des Arts.

Gratuit, sur inscription à la mairie
au 02 41 41 10 00.



EXPOSITION « ON EST ENSEMBLE »

DU SAMEDI 8 AU DIMANCHE 16 JUIN / DE 14H À 18H30

L'association « Camille Lepage – On est ensemble » a tiré 70 photos de la photojournaliste. Ceux-ci rendent compte de la situation en République centrafricaine et au Soudan dans les années 2012-14, au coeur des conflits.



*A la Grange,
rue Simone-Signoret
à Écouflant.*

Entrée libre





Au bord de l'eau

HALTE NAUTIQUE

La Ville d'Écouflant propose aux plaisanciers un espace de mise à l'eau et deux pontons pour accoster à quelques pas du centre bourg.

Le ponton A est destiné au tourisme individuel et collectif. Il sert de halte de passage pour les particuliers souhaitant accoster pour une durée maximum de 48 heures. Bien que les usagers aient l'obligation de se déclarer en mairie, aucune réservation n'est nécessaire. Cet accès est gratuit.

Le ponton B est destiné au tourisme individuel et au bac Écouflant Cantenay-Épinard. Ce ponton est alimenté en eau et électricité. Il peut accueillir jusqu'à six bateaux : quatre emplacements sont dédiés aux séjours de moyenne (15 jours) et longue durée (1 mois maximum) et deux emplacements sont dédiés aux courts séjours (5 jours maximum). Les emplacements sont attribués par la commune, sur autorisation et réservation. Les tarifs sont consultables sur www.ecouflant.fr

À l'occasion de votre escale, venez flâner en bords de Sarthe, parcourir les sentiers de randonnées, vous adonner aux activités nautiques ou vous baigner au Parc des Sablières (1,5 km).

PÊCHE

Bords de Sarthe

Les amateurs de pêche apprécieront l'aménagement du poste de pêche adapté aux personnes à mobilité réduite.

On peut y pêcher des brochets, des sandres, occasionnellement des blackbass, des perches, des silures, toutes sortes de poissons blancs et des mulots ... du bord, en bateau ou en float tube.

Étang des « Salmo » (anciennement étang de Bellevue, route de la Grimorelle)

Pêche à la mouche (seule la pêche à la mouche au fouet est autorisée).

L'étang, propriété d'Angers Loire Métropole, est mis à disposition de l'association « Les Moucheurs Andégaves » pour la pratique de la « pêche à la mouche sans tuer » dans un espace aménagé à cet effet.

Ce parcours possède un règlement spécifique puisque tout poisson pris doit être remis à l'eau.

La pêche y est ouverte à tout pêcheur possédant un permis de pêche.

Étangs de la Charonnière

Pêche nokill - Pêche à pied du bord et float tube autorisé.

Remise à l'eau systématique du Black-bass.

La pêche y est ouverte à tout pêcheur possédant un permis de pêche.



Balades et baignade des Sablières

Promenade, course à pied, pique-nique, bronzage, baignade, pêche... libre à vous de profiter du parc des Sablières, de son plan d'eau et de sa plage comme vous l'entendez !

SE BALADER ET FAIRE DU SPORT AUX SABLIERES

Le parc des Sablières est un boisement de saules, de fruitiers sauvages, de landes et de chênes qui s'étend sur 56 hectares.

Au travers des sentiers ombragés, vous parcourrez, à pied, à vélo ou au pas de course, des lieux façonnés de plusieurs étangs entourés de genêts.

Le site est également équipé :

- d'une aire de fitness en plein air avec 10 agrès pour s'entretenir et se défouler, de jeux pour enfant dont une « araignée » géante
- de tables de pique-nique et de barbecues.

Respectez les préconisations et les lieux pour éviter les départs de feu et les dépôts d'ordures sauvages. Protégeons ensemble le parc des Sablières !

SE Baigner aux Sablières

Son plan d'eau, sa plage de sable fin et sa baignade surveillée de fin juin à fin août, vous réservent quelques après-midis de nage ou de farniente à l'ombre des grands arbres.



BAIGNADE SURVEILLÉE

Ouvert tous les jours du lundi 24 juin au dimanche 1^{er} septembre 2024

Du lundi au vendredi : surveillance de 14h à 20h

Le week-end et jours fériés : surveillance de 12h à 20h

En dehors des jours et heures de surveillance, la baignade s'effectue aux risques et périls des usagers.



*Le parc est équipé de WC, de douches et de deux parkings.
Un site idéal pour les sorties en famille.*

Tépacap ! Anjou



NOUVEAUTÉS 2024 :

- > 2 nouveaux parcours grand junior dont un tyrolienne
- > Laser game extérieur à partir de 6 ans

De 6 à 8 ans accès aux six premiers parcours

De 9 à 11 ans accès à neuf parcours

+ de 12 ans accès à douze parcours.

Les horaires d'ouvertures :

Mai et juin : week-ends et jours fériés de 10h à 12h30 et de 13h30 à 19h

Juillet et août : tous les jours de 10h à 12h30 et de 13h30 à 19h

Septembre : tous les week-ends de 13h30 à 18h30

Octobre : tous les week-ends et périodes de vacances scolaires de la zone B, de 13h30 à 18h

Possibilité de réservation en-dehors des ouvertures publiques pour les groupes.



Tépacap ! Anjou - Le Grippais aux Sablières
 02 72 79 35 81 - contact@tepacap-anjou.fr
www.tepacap-anjou.fr



Popcorn LABYRINTHE

Pendant les vacances estivales, venez tester un concept de parc de loisirs unique, éphémère et en plein air. Découvrez un immense terrain de jeu pour tous, enfants et adultes, dans un labyrinthe de maïs géant, créé au cœur de la nature. Parcours jeu de piste, parcours jeux géants en bois ou enquête criminelle, pour quelle aventure partirez-vous ?

En moyenne, 1h30 de parcours ! Départs libres entre 10h et 18h30, tous les jours du samedi 6 juillet au dimanche 1^{er} septembre. Nocturnes tous les samedis. Soirées spéciales nuit de l'horreur les vendredis 19 juillet et 9 août.



Chemin des Sablières à Écouflant



Matin de 10h à 13h : 9 €*

Après-midi de 13h à la fermeture : 10 €*

Nocturne : à partir de 11€*

Soirées spéciales Nuit de l'Horreur : 20€

**1€ de réduction si paiement en ligne*



Réservation conseillée sur :



Club nautique d'Écouflant

Situé sur les bords de la Sarthe face à l'île Saint-Aubin et à 200 mètres du centre-bourg, le Club Nautique Écouflant vous accueille d'avril à octobre.

Profitez de l'environnement des Basses Vallées Angevines pour découvrir sur l'eau, la faune et la flore de ce cadre naturel préservé.

Pratiquer le canoë, le kayak et/ou le paddle pour le plaisir.

Le CNE propose la location d'embarcations (canoë & kayak) ainsi que des paddles pour des sorties familiales ou entre amis pour une durée de deux heures, à la demi-journée ou à la journée ! Découvrez les charmes des Basses Vallées Angevines au fil de la Mayenne, de la Sarthe et de la Vieille Maine.



Exemples de parcours :

- L'île d'Amour : 2 heures
- L'île Saint-Aubin : ½ journée
- Écouflant/Bouchemaine : 1 journée avec passage devant le château d'Angers, inoubliable !
- Stand Up Paddle, disponible en solo et/ou à plusieurs

Durant la période estivale, le CNE propose des stages été pour les jeunes de 8 à 16 ans ! Au programme, découverte des différentes pratiques du canoë-kayak, activités multisports...

Retrouvez en détail nos différentes activités estivales sur notre site internet, kayakecouflant.com.



Club Nautique Ecouflant - 8 rue de l'île Saint-Aubin
kayakecouflant.com - Mail : cn.ecouflant@gmail.com
 FB : Club Nautique Ecouflant - Insta : [club_nautique_ecouflant](https://www.instagram.com/club_nautique_ecouflant)

Les jardins

LE JARDIN DU PRESBYTÈRE (PRÈS DE L'ÉGLISE)

Entre l'église et la guinguette, le jardin du presbytère offre 1200 m² de découverte bucolique à travers prairies fleuries et verger. Cet espace de biodiversité à vocation pédagogique favorise la présence d'espèces animales et végétales nécessaires à l'équilibre du jardin. Exposition temporaire « Angers sauvage » du 1^{er} juin au 1^{er} septembre (voir page 19).



LE JARDIN DES 5 SENS (PRÈS DE LA MAIRIE)

Assis sur un banc en noisetier, bercé par le tintement des carillons suspendus dans un vieil acacia, l'aménagement met tous nos sens en éveil dans ce jardin dédié à la découverte et à la biodiversité. On y découvre entre autres de la menthe corse, des cœurs de Marie ou encore des oreilles de lapin...

Connaissez-vous ?



Observatoire d'oiseaux : La fourmillière

Lorsque vous empruntez le GR35 en direction d'Angers, vous pourrez faire une halte à l'observatoire d'oiseaux et y découvrir les étonnantes diversités ornithologiques des Basses Vallées.



Les commerces *

LA GUINGUETTE « MAZETTE »

Anne et Julia vous attendent avec impatience à la guinguette « Mazette » sur les bords de Sarthe. La cuisine est traditionnelle des guinguettes (terrines, cuisses de grenouilles, anguilles, sauce beurre blanc) sans oublier les planches apéritives. Chaque vendredi soir de juin à août, venez écouter un nouveau groupe de musique.

Horaires :

- En mai et septembre, du jeudi au dimanche de 11h à 23h.
- En juin, juillet et août : du mardi au dimanche de 11h à minuit.

Réservation au 06 98 16 16 60
Facebook : [la-guinguette-mazette](#)

BOULANGERIE - PÂTISSERIE « LE FOURNIL D'ARNAUD »

3 rue de Bellebranche
02 41 95 37 45

Les nouveaux boulangers Arnaud et Audrey vous accueillent dans une boutique refaite à neuf :

- du lundi au vendredi (sauf le mercredi) de 7h à 13h30 et de 15h30 à 19h30
- Le samedi de 7h à 17h
- Le dimanche de 7h à 13h

SUPÉRETTE « COCCIMARKET »

Promenade de la Vieille Maine
02 41 95 47 63

- Ouverture du mardi au samedi de 8h30 à 13h et de 15h à 19h30
- Fermeture le lundi toute la journée et le dimanche après-midi.

BAR-TABAC « LE LION D'OR »

8 rue de Bellebranche
02 41 43 02 49

- Ouverture du mardi au samedi de 7h30 à 20h et le dimanche de 8h à 13h.
- Fermeture le lundi toute la journée et le dimanche après-midi.

BUVETTE « TÉPACAP »

Parc des Sablières
02 72 79 35 81

Vente de boissons non alcoolisées et de glaces :

- en juillet et août : tous les jours de 10h à 12h30 et de 13h30 à 19h
- en mai, juin et septembre : tous les week-ends de 13h30 à 18h30

Où se loger

Se réveiller au petit matin face à la Sarthe avant une belle journée de détente à Écouflant ou un rendez-vous professionnel dans les environs d'Angers... La Villa Blanche Rose et le Gîte de l'Auvrie vous accueillent pour des vacances, des séjours courts ou d'affaires face à l'île Saint-Aubin.



VILLA BLANCHE ROSE

Appartement de 50m² au 1^{er} étage d'une demeure angevine, pour 1 à 4 personnes.

5 rue du Port – 49000 Écouflant
06 75 01 09 84
moulin.er@wanadoo.fr

LE GÎTE DE L'AUVRIE



Maison indépendante de plain-pied, pour 4 à 6 personnes.

10 chemin de l'Auvrie
49000 Écouflant
06 20 60 59 85
nath.thibault@orange.fr
eric-thibault.wixsite.com/maisonborddeleau

Retrouvez d'autres hébergements aux alentours d'Écouflant sur : anjou-tourisme.com

agenda

JUSQU'AU 31 MAI

- Concours photos

VENDREDI 3 MAI / 14H À 21H

- Proxi'nature en bords de Sarthe

MERCREDI 15 MAI / 20H

- RDV nature en Anjou / Sur la piste du castor

JEUDI 16 MAI / 19H

- Concert de l'orchestre au collège Debussy au VDA

SAMEDI 25 MAI / 19H30

- Concert Back to 90's au VDA

VENDREDI 31 MAI / 20H30

- Film « Camille » au VDA

DU 1ER JUIN AU 31 AOÛT

- Exposition « Angers sauvage » au jardin du presbytère

SAMEDI 1ER JUIN / 10H

- RDV nature en Anjou / Sortie oiseaux

DU 8 AU 16 JUIN / DE 14H À 18H30

- Exposition « Camille Lepage - On est ensemble » à la Grange

MERCREDI 19 JUIN / 20H

- RDV nature en Anjou / Sortie crépusculaire

VENDREDI 28 JUIN

- Foulées d'Écouflant

SAMEDI 29 JUIN / 14H À 0H30

- Fête de l'été Sous le soleil

MERCREDI 3 JUILLET / 14H

- Initiation pêche

DIMANCHE 7 JUILLET

- ENS challenge : canoë / marche / vélo

MERCREDI 10 JUILLET / DE 14H À 16H

- RDV nature en Anjou / Kayak au crépuscule

JEUDI 11 JUILLET / 22H

- Sortie sensation en deux roues électriques

JEUDI 18 JUILLET / 20H30

- TRPL « Antigone » en bords de Sarthe

VENDREDI 26 JUILLET / 20H

- Diffusion de la cérémonie d'ouverture des JO au VDA

JEUDI 22 AOÛT / 22H

- Sortie sensation en deux roues électriques

VENDREDI 23 AOÛT / 18H

- RDV nature en Anjou / Plantes et rivages

SAMEDI 24 AOÛT / 9H30

- Descente kayak de Loire à Sarthe

MARDI 27 AOÛT / 21H30

- Cinéma de plein air à Provins

SAMEDI 31 AOÛT / 20H30

- RDV nature en Anjou / Chauves-souris

RENSEIGNEMENTS ET RÉSERVATIONS :

MAIRIE D'ÉCOUFLANT / 02 41 41 10 00 / MAIRIE@ECOUFLANT.FR

WWW.FACEBOOK.COM/VILLEECOUFLANT